

## La carta d'identità elettronica (CIE)



Per richiedere la CIE devono essere presentati i seguenti documenti e considerate le seguenti informazioni:

- ✓ un documento di identificazione valido (carta d'identità, patente di guida, passaporto);
- ✓ il codice fiscale ossia la tessera sanitaria;
- ✓ tre foto biometriche attuali (a colori) su carta fotostatica o un file in formato jpg (> 500 KB) - vedi pagina 2 e 3 per i requisiti della foto;
- ✓ la dichiarazione di smarrimento o furto della precedente carta d'identità;
- ✓ la vecchia carta d'identità in caso di rinnovo;
- ✓ per i minorenni: presenza dei due genitori o presenza di un genitore con la dichiarazione di consenso (vedi pagina 4) del secondo genitore;
- ✓ per i minorenni che non hanno ancora la carta d'identità: presenza personale del minorenne allo scopo di identificazione;
- ✓ per i minorenni oltre i 12 anni: presenza personale per la firma.

La tassa di emissione per ogni carta è pari a **22 euro** con incasso immediato in contanti.

La CIE viene consegnata tra sei e dieci giorni lavorativi dalla data di richiesta nell'ufficio anagrafe del nostro comune.

*I servizi demografici del comune di Valdaora.*

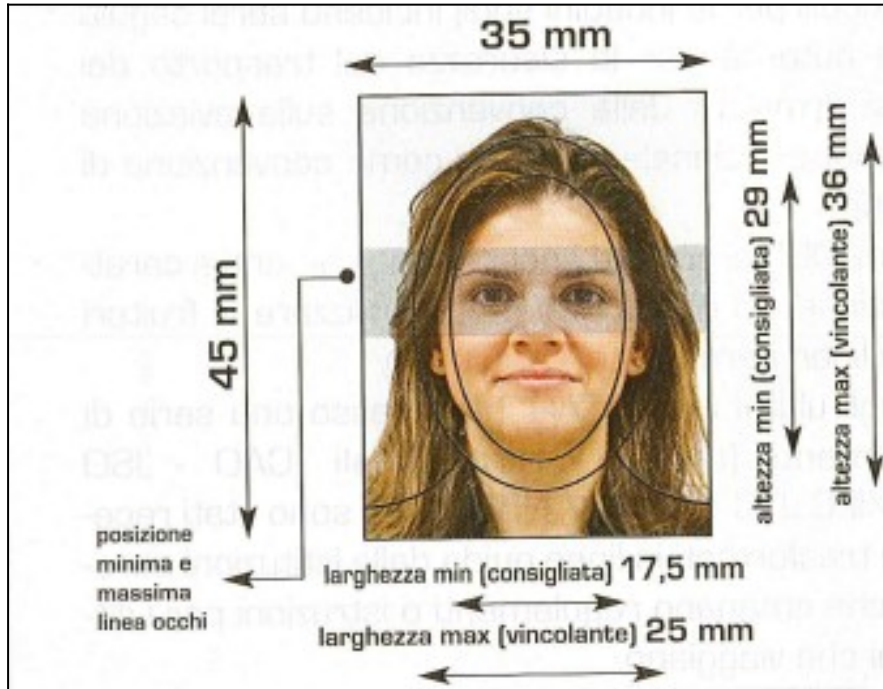


Foto corretta



Foto con occhiali  
corretta

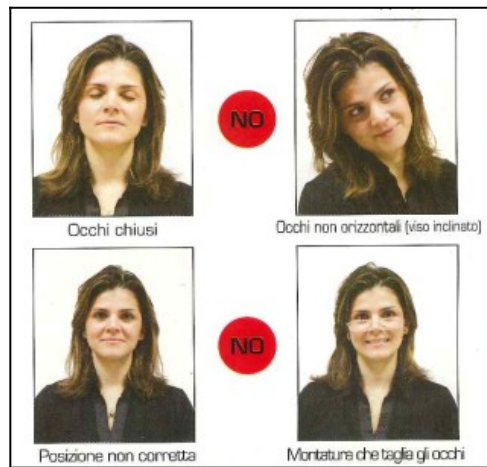
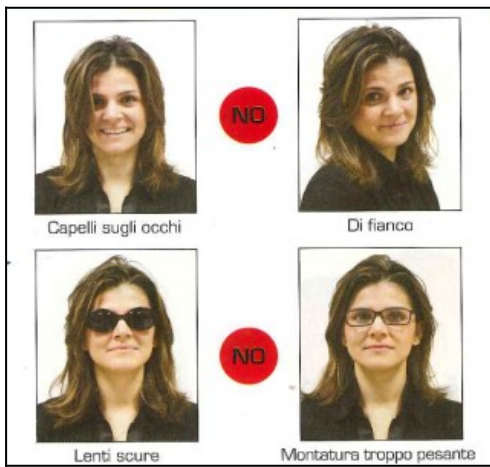
OK



Foto con velo  
corretta



Foto bambino  
corretta



### Stile e illuminazione

#### Le fotografie devono:

- avere una colorazione neutra
- riprendere la persona con gli occhi aperti e chiaramente visibili e non coperti dai capelli
- riprendere la persona frontalmente, né di lato (stile ritratto) né inclinata, mostrando chiaramente entrambi i lati del viso
- essere su sfondo chiaro e a tinta unita
- essere riprese con luce uniforme e senza ombre, né riflessi né effetto occhi rossi.



### Occhiali e copricapi

#### Se la persona porta gli occhiali:

- la fotografia deve mostrare chiaramente gli occhi senza riflessi sugli occhiali
- le lenti non devono essere colorate (se possibile, evitare le montature pesanti e indossare occhiali con montatura più leggera)
- la montatura non deve coprire nessuna parte degli occhi

#### Copricapo

- non sono consentiti se non per motivi religiosi, ma devono essere chiaramente visibili i tratti del viso dalla punta del mento all'intera fronte ed entrambi i lati del viso.

### Espressione e inquadratura

#### Le foto devono:

- mostrare soltanto la persona ritratta (senza schienale, giocattoli o altre persone visibili) mentre guarda l'obiettivo con un'espressione neutra e la bocca chiusa



### Qualità delle fotografie

#### Le fotografie devono:

- essere recenti - massimo 6 mesi
- avere una larghezza di 35-40mm
- inquadrare in primo piano viso e spalle (il viso deve occupare il 70-80% della foto)
- essere a fuoco e nitide
- essere di alta qualità
- non avere macchie d'inchiostro o pieghe

#### Le fotografie devono:

- ritrarre la persona con lo sguardo diretto verso l'obiettivo
- mostrare il colorito naturale della persona
- avere un livello ottimale di luminosità e contrasto
- essere stampate su carta fotografica di qualità e ad alta risoluzione

Le foto scattate con macchina digitale devono essere di alta qualità e a colori ed essere stampate su carta fotografica di qualità

## Zustimmungserklärung für Jugendliche unter 18 Jahren oder gleichgestellten Kategorien

Der/die Unterfertigte, die elterliche Gewalt ausübende Mutter/Vater/Vormund oder Verwalter, von \_\_\_\_\_ (Name des/r Minderjährigen), stimmt zu, dass diesem/r die für die Ausreise gültige Identitätskarte ausgestellt wird.

Olang, \_\_\_\_\_

Der/die Erklärende

  X   \_\_\_\_\_

Kopie Ausweisdokument (Identitätskarte, Führerschein, Reisepass) der/des Unterzeichnenden beilegen !!

---

---

## Atto di assenso per minorenni sotto anni 18 o categorie assimilate

La/Il sottoscritto/o, genitore esercente la podestà/tutore o curatore, di \_\_\_\_\_ (nome del minore), consente che alla/o stessa/o venga rilasciata la carta d'identità valida per l'espatrio.

Valdaora, \_\_\_\_\_

La/Il dichiarante

  X   \_\_\_\_\_

Allegare una copia di un documento d'identità (carta d'identità, Patente di guida, passaporto) del/la sottoscritto/a !!